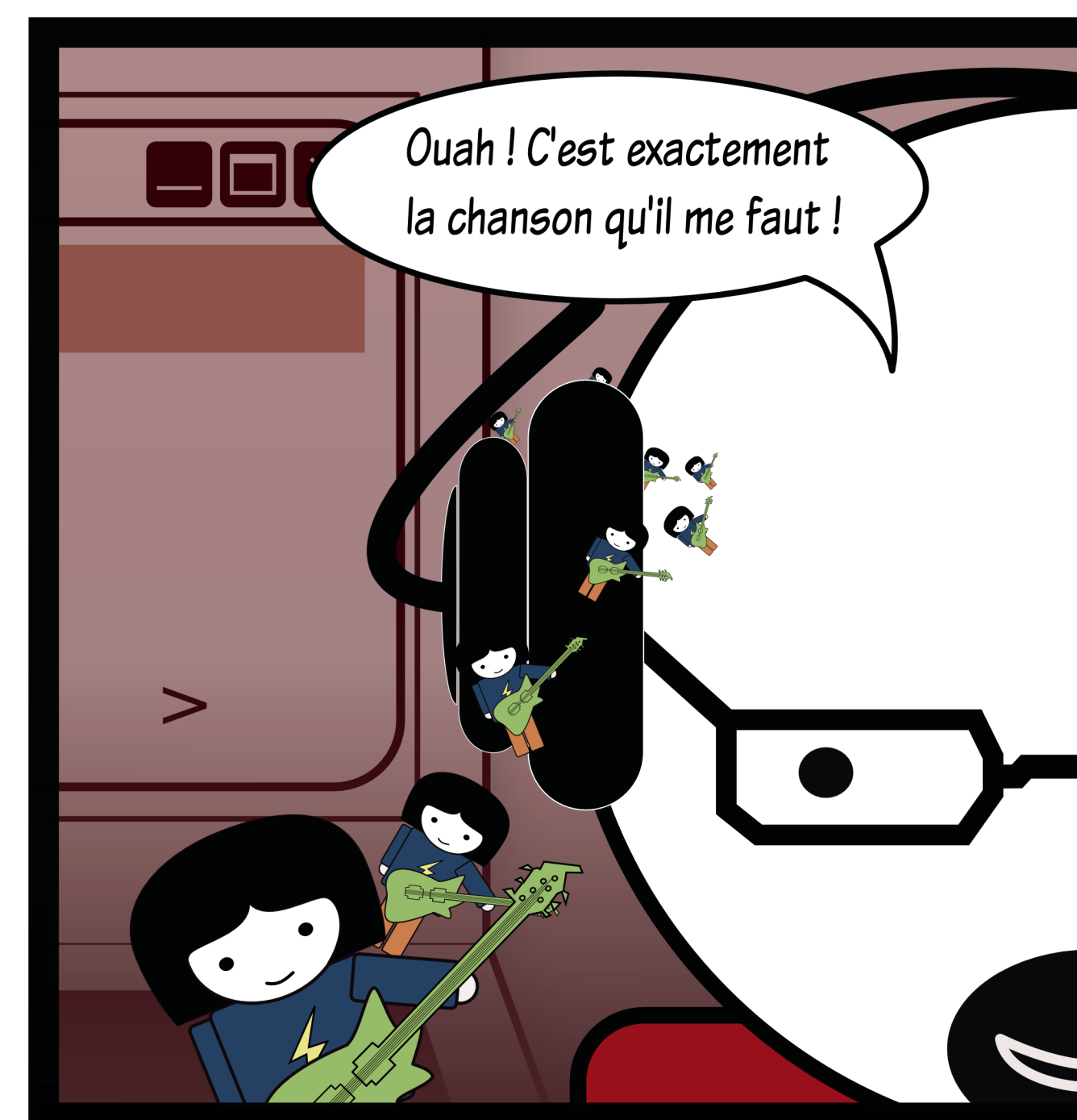


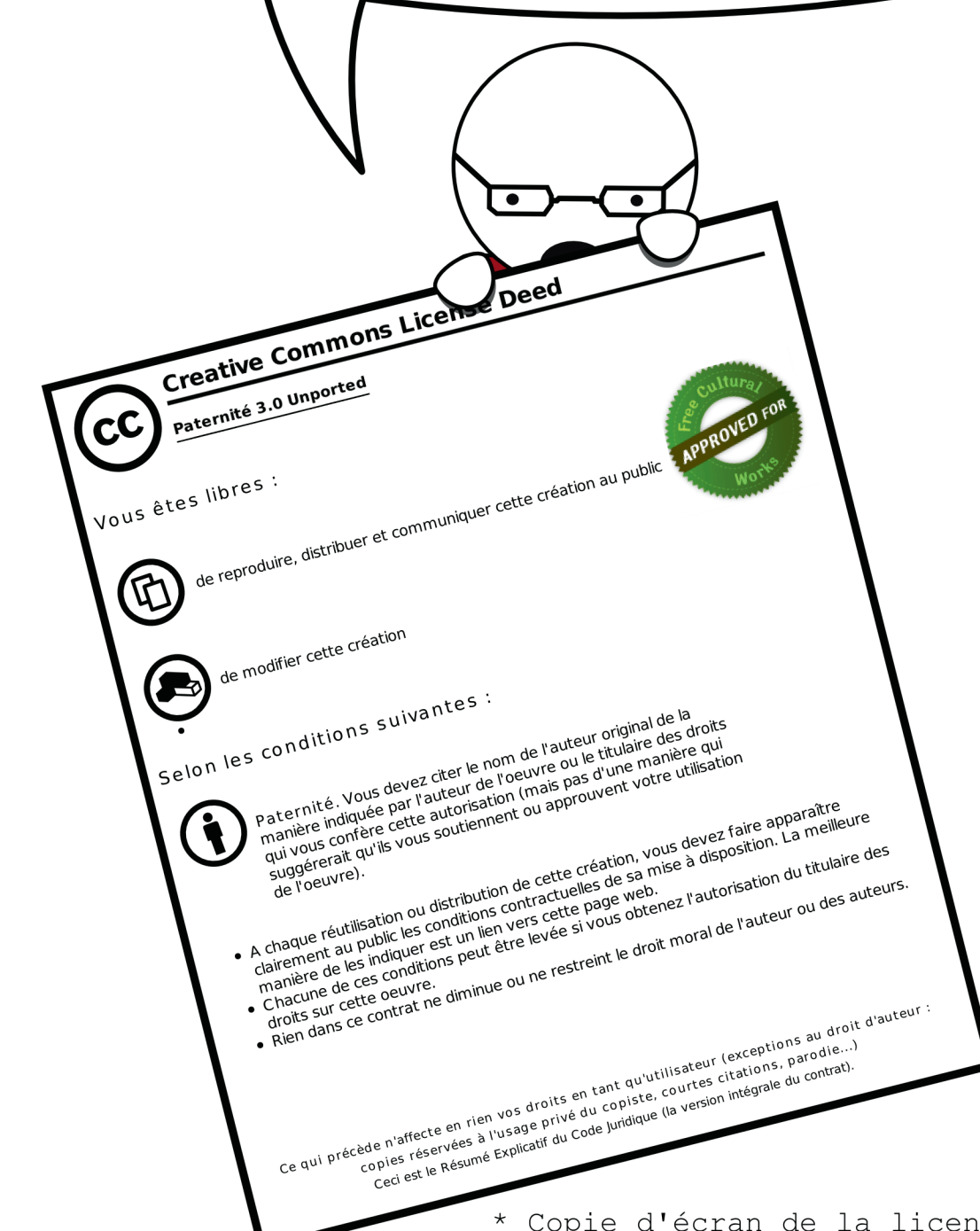
Anita se rend sur un site spécialisé pour enregistrer sa chanson sous une Licence Libre. Grâce à la version numérique de sa licence, la chanson d'Anita est facilement identifiée par les moteurs de recherche.



\* Texte issu de la page dédiée à la création d'une oeuvre libre sur le site artlibre.org

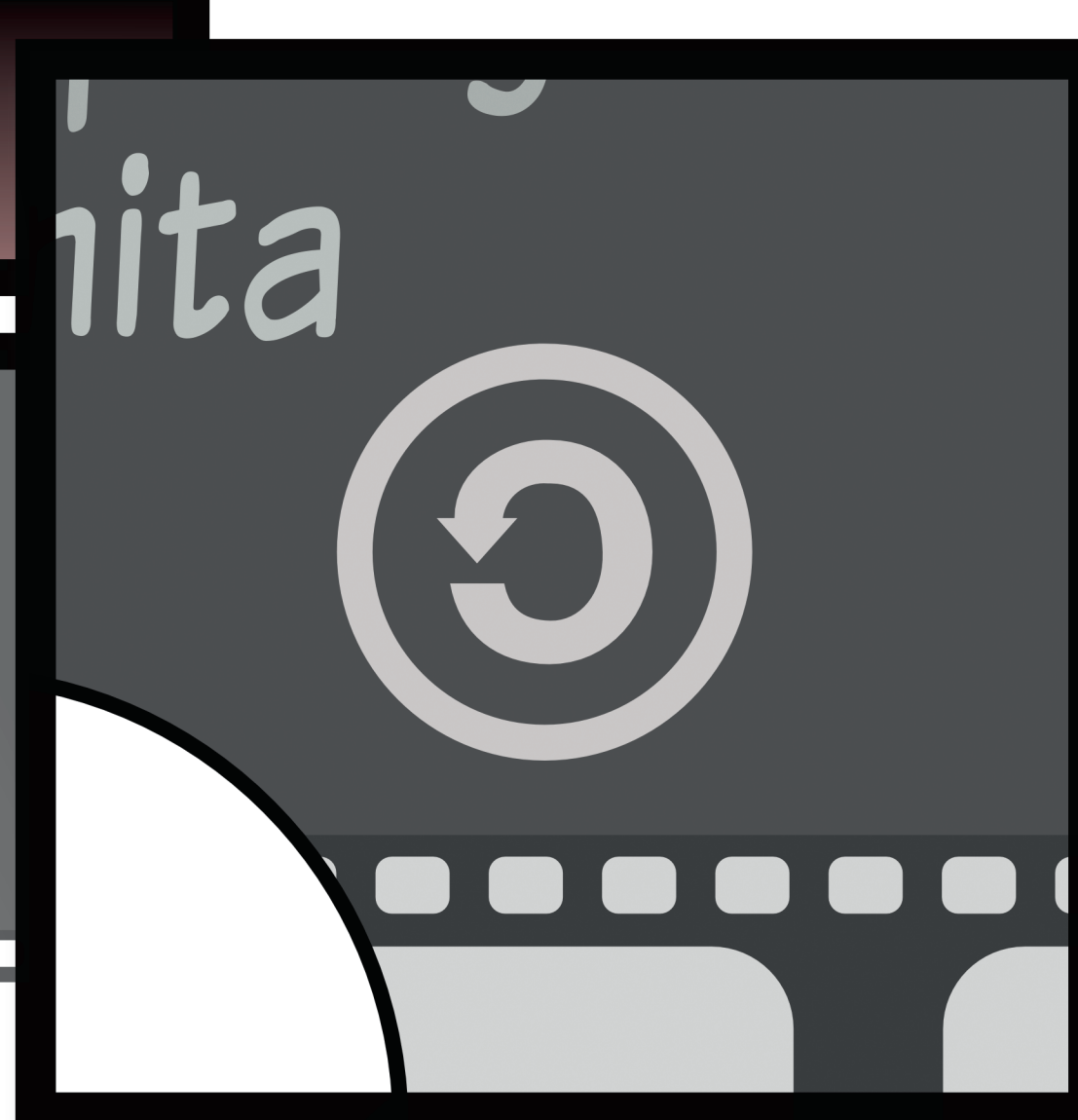
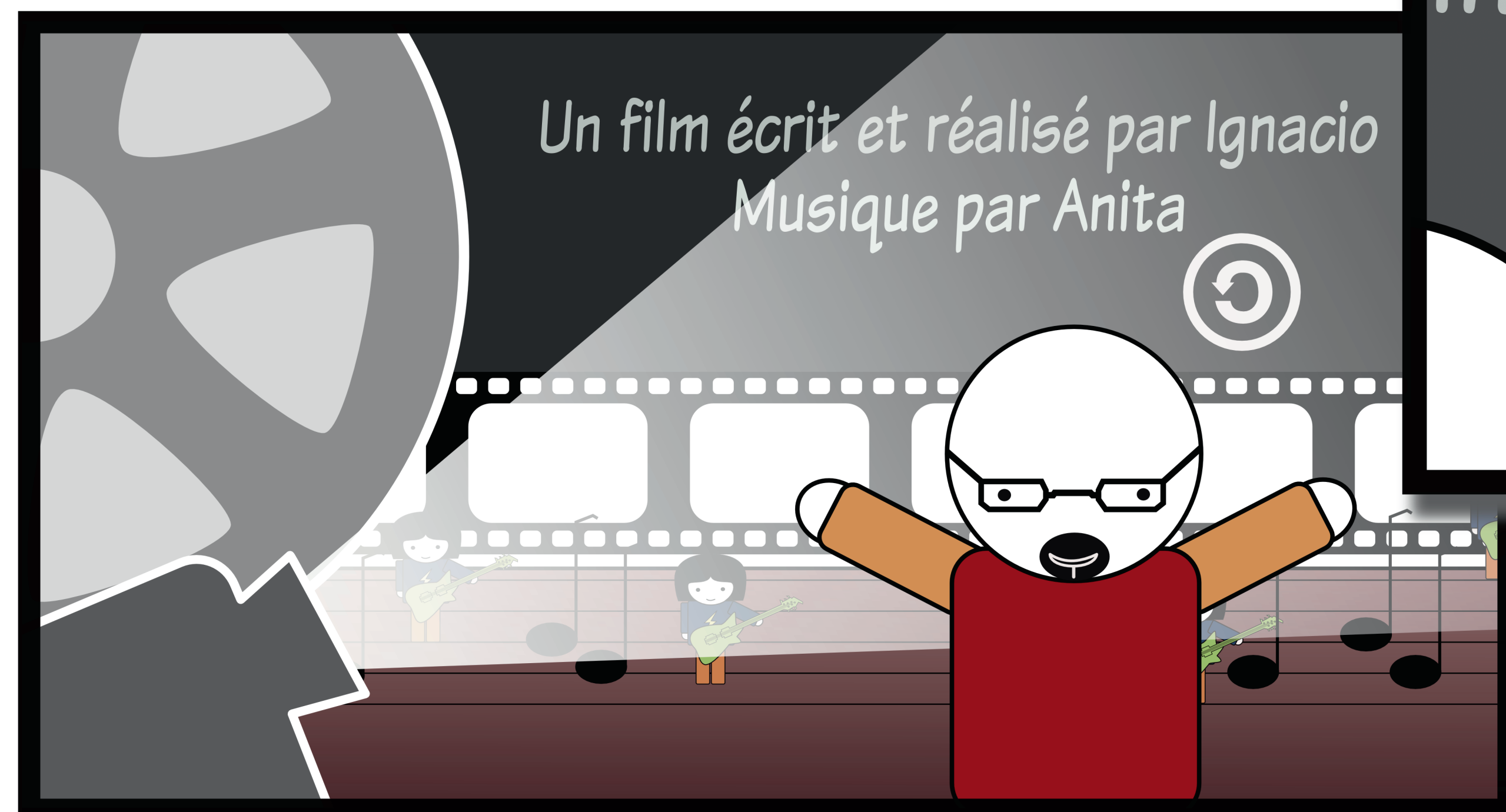


Quand je clique, je peux lire les conditions d'utilisation de la chanson directement sur mon ordi.



\* Copie d'écran de la licence Creative Commons By-Sa disponible à l'adresse [creativecommons.org/licenses/by/2.0/fr/](http://creativecommons.org/licenses/by/2.0/fr/)

Après avoir pris connaissance des conditions d'utilisation de la chanson, Ignacio n'a plus qu'à boucler son film sans oublier de mentionner Anita dans les crédits.



Presque toutes les Licences Libres partagent un même principe : le Copyleft. C'est la clause de réciprocité : lorsque vous utilisez le travail de quelqu'un pour créer à votre tour, vous devez diffuser votre travail sous les mêmes conditions que l'oeuvre sur laquelle vous vous appuyez.

