

# Vidange du camion Hydro-cureur



En fonction des déchets aspirés, il existe 3 solutions pour vidanger la cuve:

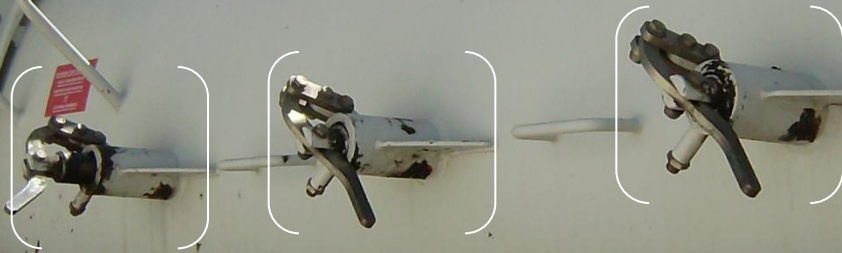
- la vidange par basculement ou bennage
- la vidange par refoulement (inversion de flux)
- la vidange par déplacement de la cloison (Dépotage)

# Vidange par déplacement de la cloison

1) Libérer la cloison mobile en relevant les taquets de blocage



3 Taquets de blocage



BRUNNEMEN

6.78.79

ORAGE

19

## Vidange par déplacement de la cloison



2) Pour ouvrir la cuve,  
déverrouiller les verrins  
bloquant la porte arrière

# Vidange par déplacement de la cloison



3) basculer la vanne à 4 voies en mode refoulement

# Vidange par déplacement de la cloison

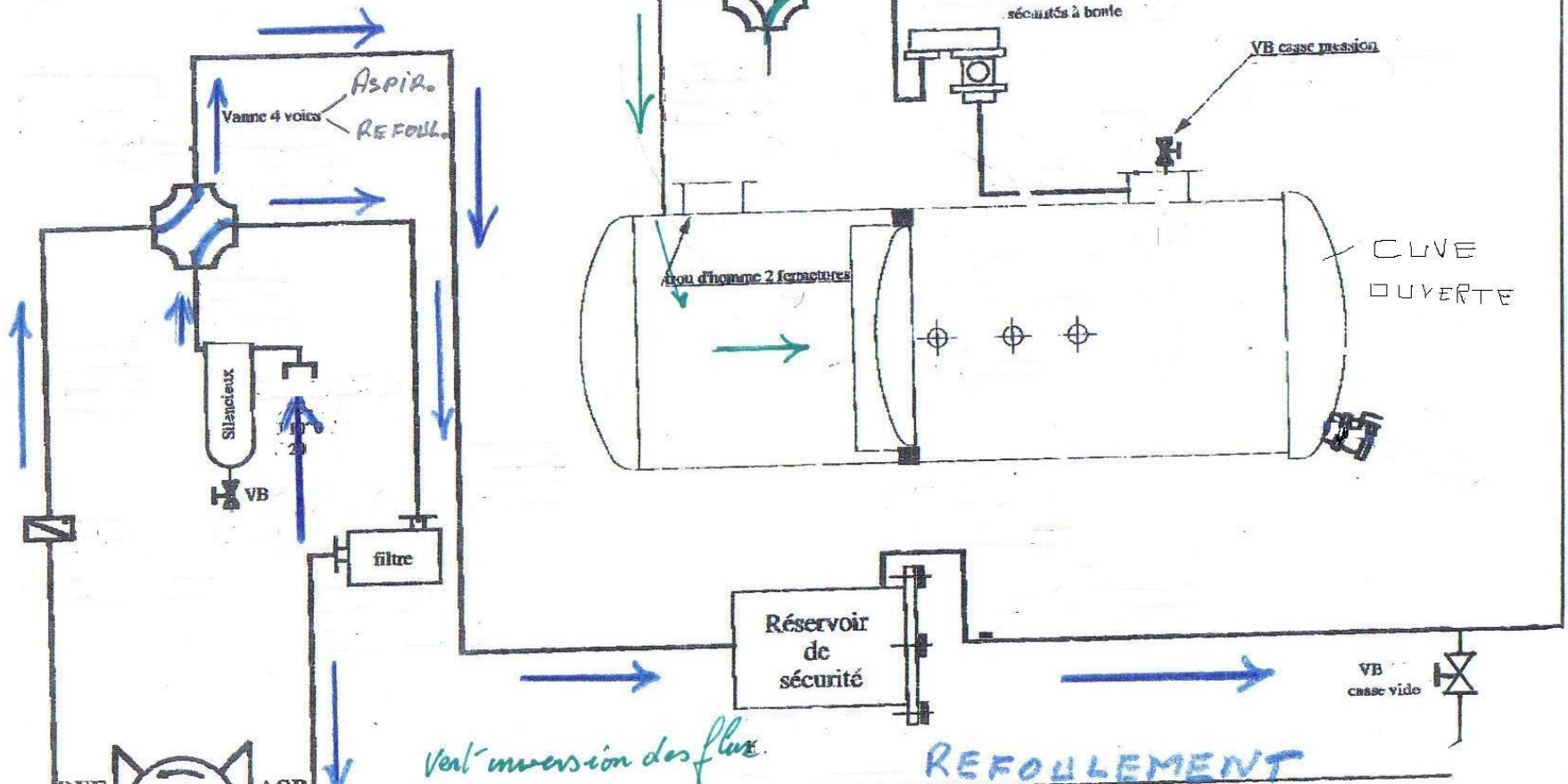
4) Par la vanne inversion de flux (vanne 4 voies),  
envoyer l'air dans la zone « propre »  
(à l'avant du camion)



Vanne à commande motorisée

Vanne à commande manuelle

Vanne 4 voies - *inversion des flux*



→ Pour déplacer le cloison vers l'avant

Rédacteur : GALIOT J.L.	Vérificateur : DAVRIN B	Approbateur : DAVRIN B
Tous Droits réservés	HUWER S.A. 21 RUITZ 62620 BARLIN - TEL: 03.21.52.40.41	
Le 17/08/2000	Circuit de vide pompe à palettes avec cloison déplaçable et réservoir de sécurité inférieur - non ADR	N° 1 VI
N° FAB :	CLIENT :	



# Vidange par déplacement de la cloison



5) Actionner la pompe à vide



6) Augmenter progressivement la vitesse de la pompe à vide pour augmenter le débit d'air

# Vidange par déplacement de la cloison

7) La cloison se déplace et pousse les déchets vers l'extérieur



# Vidange par déplacement de la cloison

8) en fin de tâche, ralentir la vitesse de la pompe

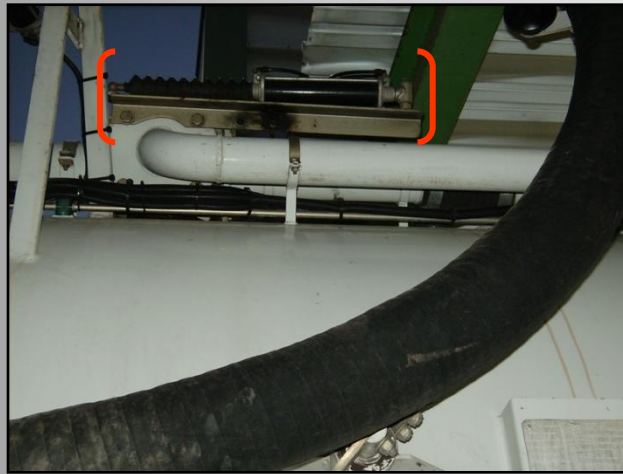


9) arrêter la pompe à vide

# Vidange par déplacement de la cloison

10)

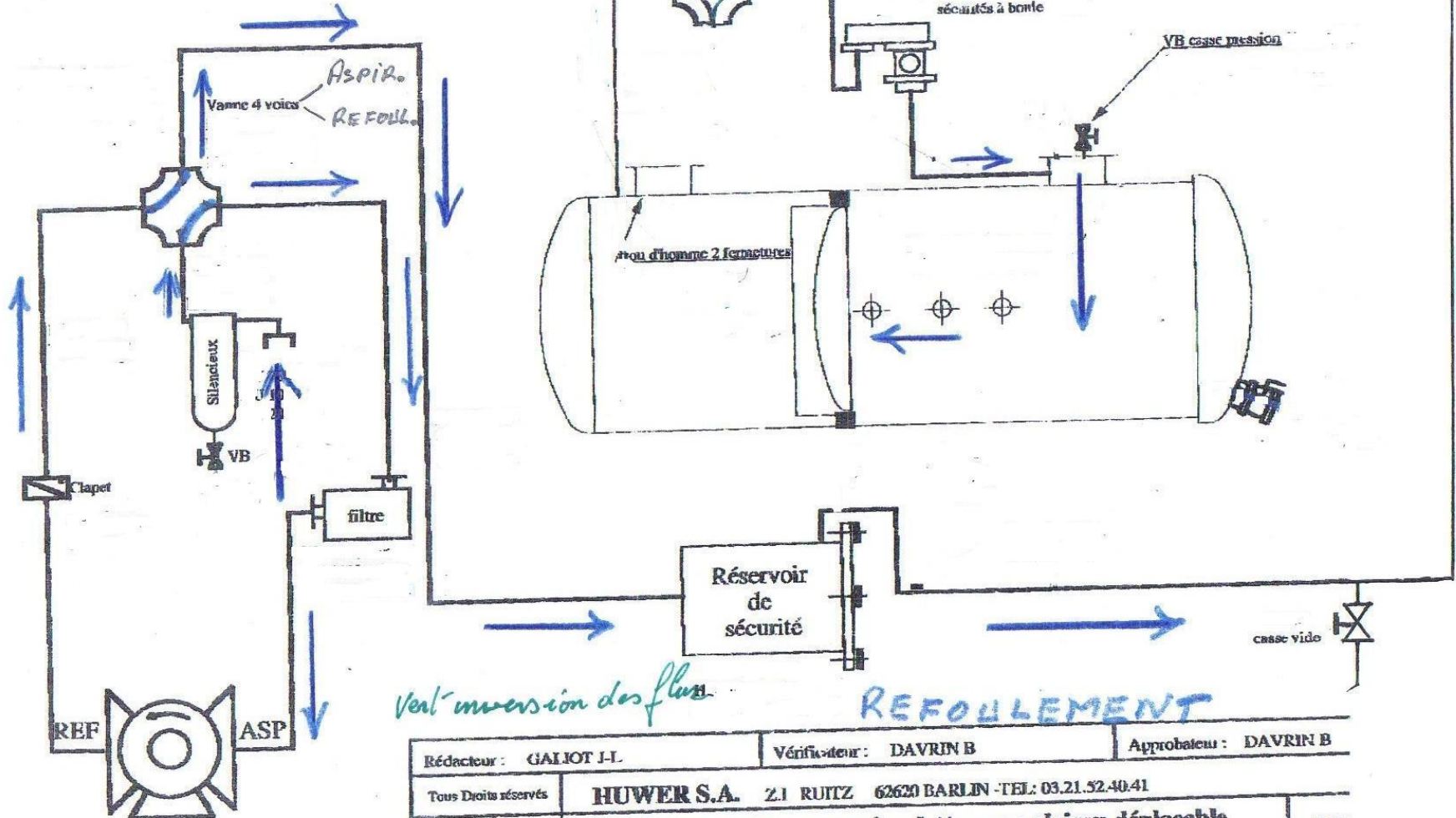
- refermer l'arrière de la cuve
- à l'aide de la vanne "inversion de flux" envoyer l'air sous pression de l'arrière vers l'avant du camion pour remettre la cloison en place



Vanne à commande motorisée

Vanne à commande manuelle

Vanne 4 voies - *inversion des flux*



*Vert. inversion des flux*

**REFOULEMENT**

Rédacteur : GALIOT J-L	Vérificateur : DAVRIN B	Approbateur : DAVRIN B
Tous Droits réservés	HUWER S.A. 21 RUITZ 62620 BARLIN - TEL: 03.21.52.40.41	
Le 17/08/2000	Circuit de vide pompe à palettes avec cloison déplaçable et réservoir de sécurité inférieur - non ADR N° FAB : CLIENT :	N° 1 VI

→ Pour déplacer la cloison vers la coque

# Vidange par déplacement de la cloison

11)

- bloquer la cloison avec les verrins
- remettre la vanne 4 voies en mode aspiration



## Comment se produit le déplacement de la cloison?

La vanne 4 voies est en mode refoulement

La mise en route de la pompe à vide provoque une aspiration d'air extérieur au niveau du silencieux

Cet air passe dans le filtre à air, pour être purifié, puis dans la pompe à vide qui le met sous-pression

La vanne « inversion des flux » dirige ce flux dans la cuve, côté « propre »

L'avant de la cuve est mis en surpression (mise sous pression). L'air pousse la cloison qui a été débloquée.

Pour remettre la cloison en place, envoyer l'air sous-pression à l'arrière de la cuve

Une soupape de sécurité régule la pression dans la cuve

*Nous remercions*  
*toute l'équipe de l'entreprise*  
**« ASSAINISSEMENT 34 »**  
*de sa précieuse collaboration*  
*pour mener à bien notre mission de*  
*professionnalisation*  
*et d'intégration des jeunes*  
*dans le secteur de l'assainissement*



## Sources:

- Vehicules « assainissement 34 »
- *Guide Sécurité « SANITRA »*
- Site « *agrothèque.fr* »
- Huwer*
- INRS*