

# Le camion Hydro-cureur

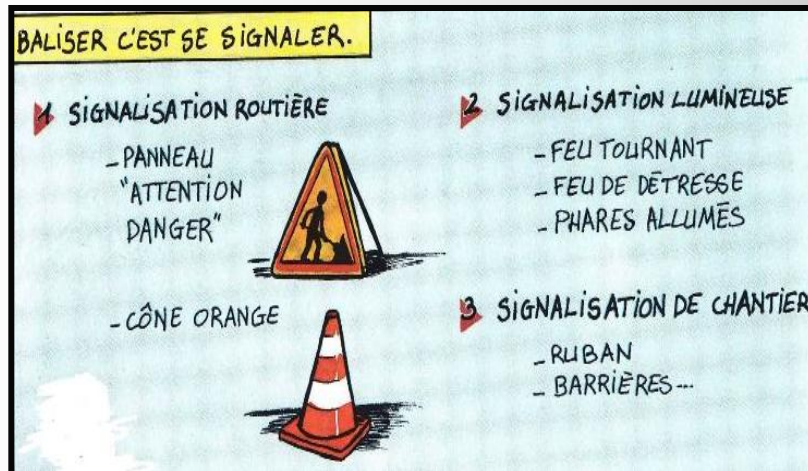
## Protocole d'une opération de pompage



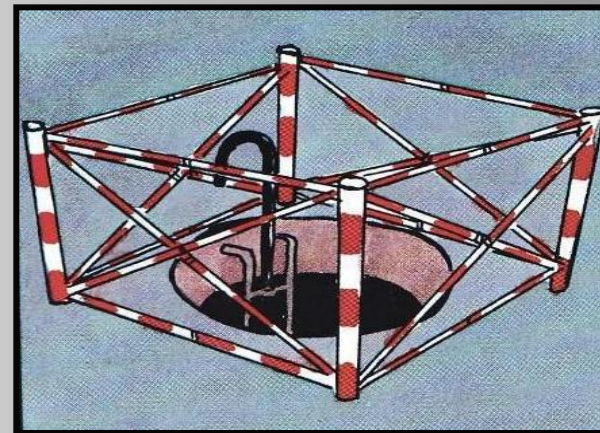
# Protocole d'une opération de pompage

## 1) Mettre en place le chantier dans le respect des règles de sécurité

### Baliser le chantier



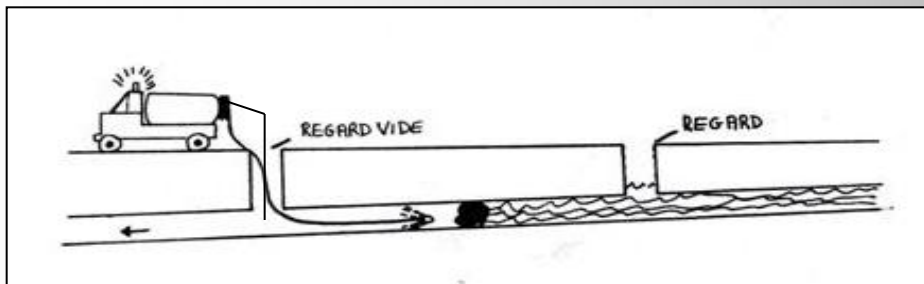
Guide sécurité SANITRA



Guide sécurité SANITRA

# Protocole d'une opération de pompage

Ouvrir les 2 regards de la portion du réseau à curer à l'aide du marteau d'égoutier



Guide sécurité SANITRA



Guide sécurité SANITRA

# Protocole d'une opération de pompage

2) **Raccorder les tuyaux d'aspiration** à la vanne de remplissage à l'arrière du camion ou à la potence (flèche ) selon le type de produits à pomper ou les conditions de pompage

Ouverture



Fermeture



# Protocole d'une opération de pompage

Potence d'aspiration ou flèche



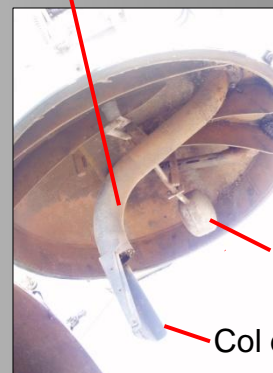
Vanne d'aspiration (cuve fermée)



ou



Cloison amovible



Flotteur

Col de cygne: Aspiration haute

Vanne d'aspiration à l'intérieur de la cuve

Vanne d'aspiration (cuve ouverte)

# Protocole d'une opération de pompage

3) Introduire le tuyau d'aspiration dans le regard



## Le tableau de commande: Aspiration

4) Initialiser le camion

5) Vérifier que le bouton « vanne 4 voies » est bien en position « aspiration »

6) Mettre en route la pompe à vide



## Le tableau de commande: Aspiration

7) Accélérer ensuite la pompe à vide (max zone rouge)



8) Lorsque le manovacuomètre indique la dépression souhaitée (0.5 bar), ouvrir la vanne d'aspiration et pomper les boues.



# Protocole d'une opération de pompage



9) Contrôler régulièrement le niveau de remplissage de la cuve

**En cas de trop plein**, un système de sécurité situé dans le haut de la cuve va bloquer l'aspiration en coupant la circulation de l'air. (Exemple: sécurité à boule)



# Le tableau de commande: Aspiration

Une fois le travail terminé:



10) fermer la vanne d'aspiration



11) Arrêter la pompe à vide



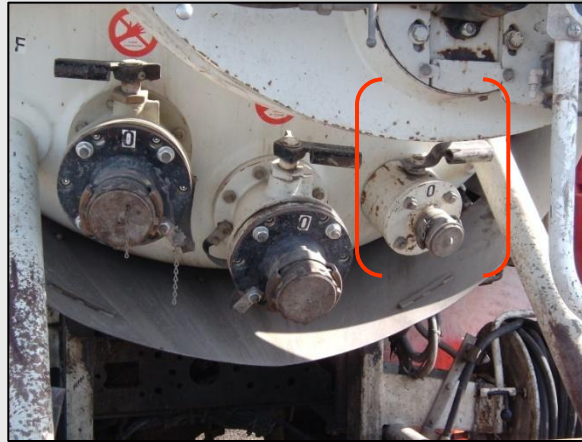
12) Ouvrir la vanne casse-vide

# Protocole d'une opération de pompage

## 13) Remettre en état le chantier:

- Refermer le tampon
- Ranger le matériel sur le camion
- Retirer le balisage du chantier

## Protocole d'une opération de pompage

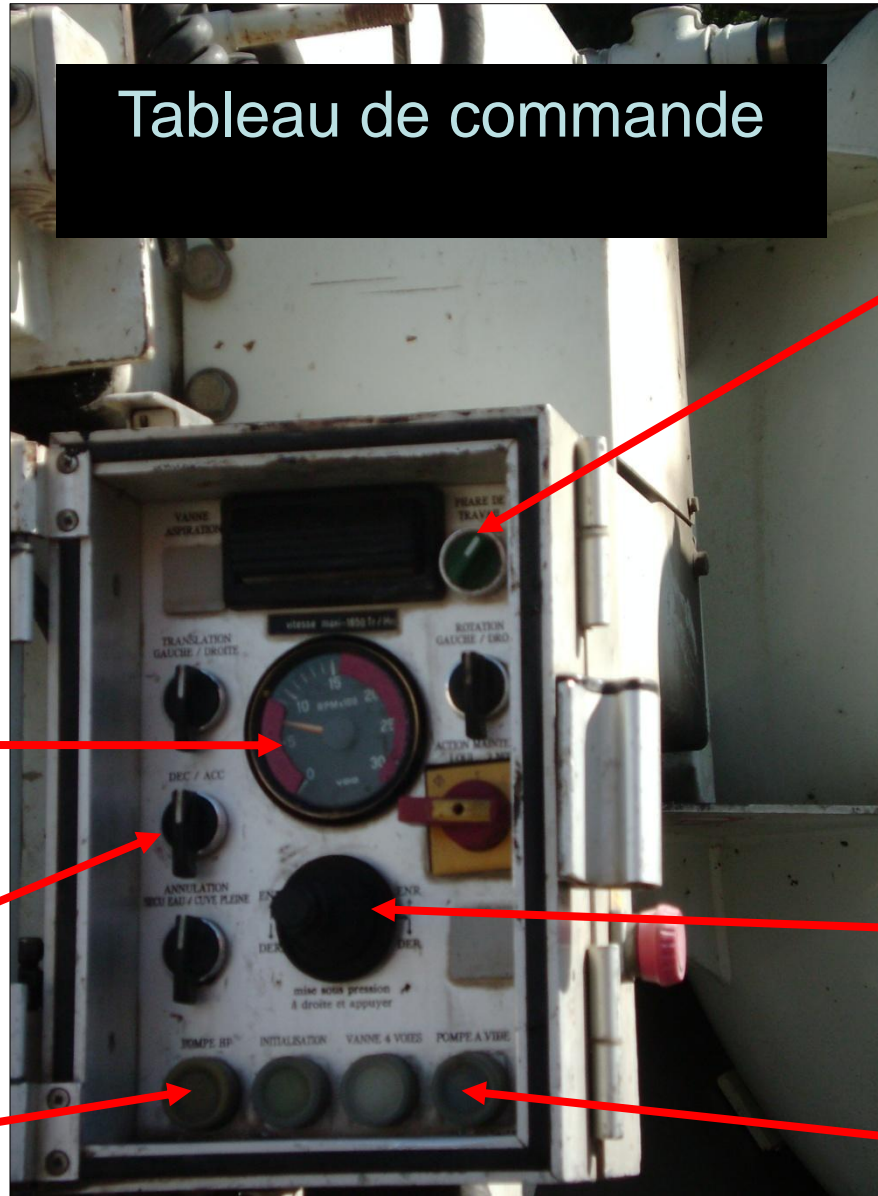


### Remarque:

On peut libérer de l'espace dans la cuve en faisant une vidange par décantation

Cette vanne est équipée d'une grille qui retient les déchets solides et permet de n'évacuer que les liquides

# Tableau de commande



Ecran de contrôle de la vitesse de pompes du camion,.

Accélération et décélération des pompes du camion

Mise en et arrêt de la Haute Pression

Ouverture et fermeture de la potence

Commande de direction de la buse-Enrouleur/dérouleur

Mise en marche et arrêt de la pompe à vide

***Nous remercions  
toute l'équipe de l'entreprise  
« ASSAINISSEMENT 34 »  
de sa précieuse collaboration  
pour mener à bien notre mission de  
professionnalisation  
et d'intégration des jeunes  
dans le secteur de l'assainissement.***

## Sources:

- Véhicules « assainissement 34 »
- *Guide sécurité SANITRA*
- Site *agrothèque.fr*
- « *Huwer* »
- *INRS*